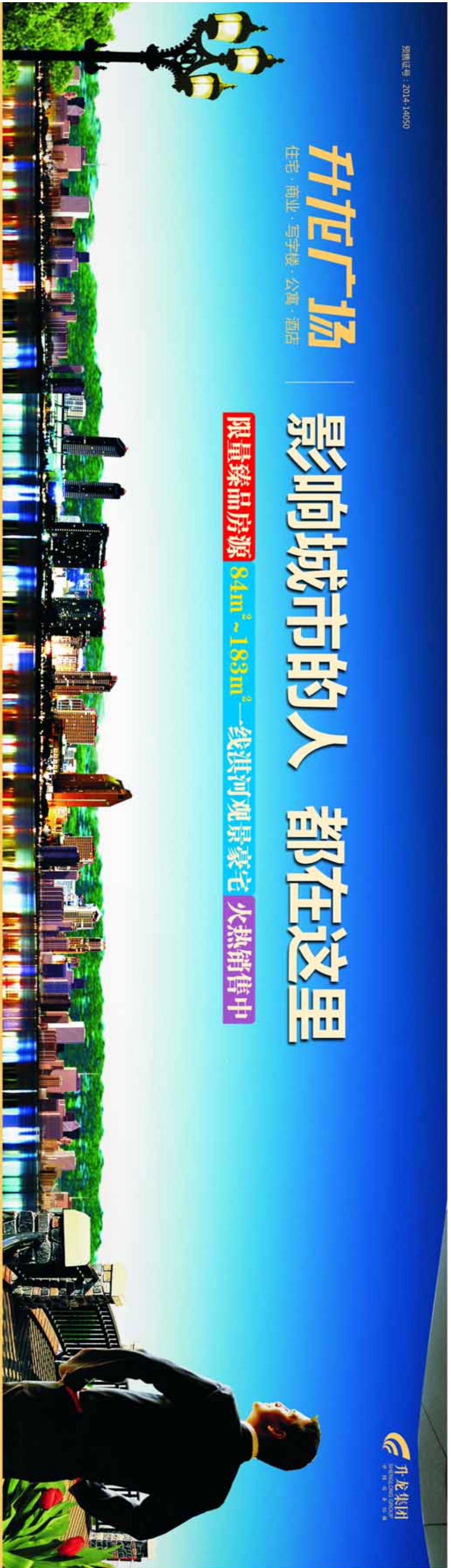


预售证号: 2014-14090

开龙广场  
住宅·商业·写字楼·公寓·酒店

影响城市的人 都在这里

限量臻品房源 84m<sup>2</sup>~183m<sup>2</sup>一线淇河观景豪宅 火热销售中



# 买房不比较 怎么敢成交?

## 购买开龙广场7大理由:

- 1 更专业**  
11年开龙集团 / 中国房地产企业50强  
高端城市综合体领军品牌
- 2 更全面**  
鹤壁首座百万平米综合体, 30万m<sup>2</sup>商业旗舰,  
住宅 / 商业 / 酒店 / 公寓 / 写字楼5大业态荟萃
- 3 更舒适**  
80米超宽楼间距 / 多飘窗阳台设计 / 全明户型  
动静分区 / 方正格局 / 赠送赠送15m<sup>2</sup>
- 4 更专业**  
近14米超大面宽 / 超高得房率 / 电梯私家入户 / 两梯两户尊贵享受
- 5 更优质**  
社区自建2所幼儿园 / 1所小学, 市重点小学意向进驻, 完善教育配套
- 6 更生态**  
外揽淇奥翠境园 / 淇川樱华园 / 内拥凡尔赛 / 香榭丽舍 / 枫丹白露3大主题花园
- 7 更贴心**  
人车分流系统 / 全地下停车位 / 1级资质开龙物业 / 7重安防系统

### 精美户型鉴赏

**E1户型** 三室两厅两卫  
建筑面积: 约128m<sup>2</sup>



**经典户型赏析**  
Classical Family Apartment  
尊贵三房, 两梯四户格局, 南北通透, 动静分区;  
卫生间干湿分离, 紧邻主卧室, 尽享舒适起居;  
管井连用, 高利用, 高得房率;  
唯向双卧, 客厅, 超级观景阳台, 多飘窗, 最高赠送19.2m<sup>2</sup>

**A2户型** 四室两厅两卫  
建筑面积: 约177m<sup>2</sup>



**经典户型赏析**  
Classical Family Apartment  
奢阔四房, 两梯两户私密规划, 融入入户尊贵设计;  
私家电梯独立入户, 多功能电钢琴, 可改造为衣帽间等;  
方正书房, 独立书房, 尊享私密空间;  
唯向三阳台, 多飘窗设计, 最高赠送15m<sup>2</sup>

Yiphotline 388 9999 / 9888  
0392-388 9999 / 9888  
开发商: 上海开龙集团 开发商: 鹤壁开龙置业有限公司  
项目地址: 鹤壁市淇滨区鹤淇大道与淇水大道交汇处  
扫一扫, 了解更多详情

