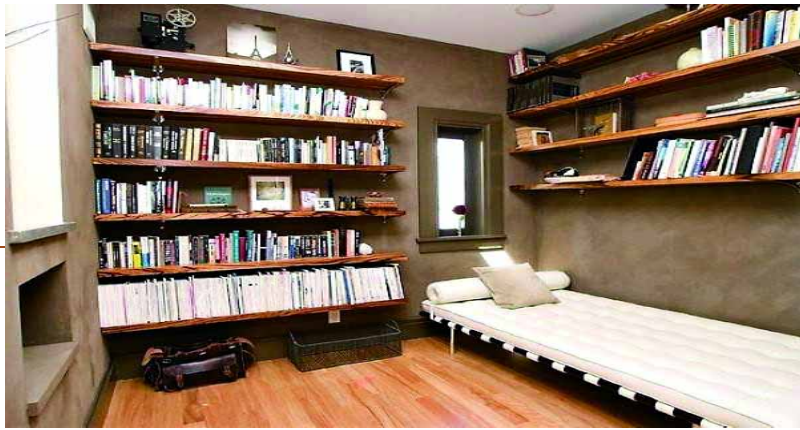


收纳是个技术活儿，尤其对于小户型，收纳的重要性就更加明显。在装修中，一些设计技巧能为以后的收纳打下良好基础，一些收纳型家具也能提供良好的收纳空间，提高收纳效率。

收纳，让空间变得更大



玄关

玄关柜或玄关架 收纳功能强大的玄关柜在入口处必不可少，三层或三层以上的设计，可据情况放置不同的物品，显得更加美观而实用；也可以根据墙面尺寸来定制玄关架，样式也可以按照自身的需要和玄关的大小进行改变。

墙面 小玄关的空间不大，但也可以利用墙面做一些收纳。墙上的挂钩、衣帽架可以完成扩容，甚至鞋柜也可以挂在墙面上，避免占用地面空间，而下方储物搁架则可以收纳一些常用的零碎小物品。

卧室

床下空间 现在很多床带有床箱，可以收纳冬季的被子等厚重或不常用的物品。

衣柜门后 简易搁架能利用衣柜的门后空间，收纳衣物、包包等。

窗边 卧室中太高的收纳设计会让空间压抑，在窗边位置，适合做长条式收纳设计，让空间灵活多变。

斗柜 斗柜的利用率非常高，丝巾、内衣、袜子、首饰等小物品，都可以放入斗柜。斗柜的分类非常细致，抽屉单元格可以存放饰品或化妆品。

床头 可以在床头定制柜体、搁板、嵌入式暗格，落地床头柜和墙面柜可以收纳平时不常用的被褥、放置随手物品等。

床尾 床尾处的空间也是收纳衣物的好地方，床尾凳让小卧室有了可休憩的地方，床尾凳下端也是储物空间。

开放式搁架 卧室里也需要些空间用来摆放一些装饰品或者书籍。若是开放式的卧室，这种搁架还可以作为一种软隔断，将卧室与会客区域分隔开来，营造私密的卧室。

厨房

橱柜 橱柜是最常见、也是最基本的收纳家具，在收纳工作中起到关键性的作用。大大的橱柜内部空间可以让任何混乱的用具都躲在里面，还你一个简洁的环境。

吊柜 吊柜虽然没有橱柜隐蔽性强，但适合那些厨房用具不多的家庭。相比材质厚重的吊柜，带有通透感的小吊柜显得轻盈且灵活，并可以根据自己的需求安装在厨房中。

搁架 搁架虽比不上橱柜，但在拿取物品时一目了然。可以放置漂亮的餐具来扮美整个厨房，也省了装饰费用。

抽屉自由隔断 近几年，这样的抽屉内部设计已不再陌生，合理划分抽屉内的空间，为每件厨房用具提供合适的存放容量，以最大化释放空间。

移动推车 灵活的移动推车，能随时抽取的小桌板都能提高小厨房的可拓展性，提供宝贵的台面空间，避免在烹饪时出现手忙脚乱忘记哪种调料或者放错的问题。

收纳篮 吊柜上方、地柜最底层、抽油烟机的上方、水槽旁的墙面，只需通过收纳篮等这些收纳小帮手，所有你想不到的厨房畸零空间都能被利用起来。这样既能做到一目了然，还能不占用多余空间，打破常规不仅为厨房带来新鲜看点，也让生活非常便利。

客厅

沙发背景墙 客厅通常是家中的公共地带，兼具待客、休闲等多重功能。充分利用沙发背景墙，让之成为整体大空间的视觉焦点。在墙面上利用开放式的搁架，让物品收纳成为一种展示和装饰。

电视柜 附带收纳功能的电视柜已是小户型客厅中常见的一种收纳家具。它能充分利用墙面的空间，令杂物整齐归置。

可储物、可移动茶几 可储物的茶几，能将客厅里的小物品都放在里面，带有滚轮的设计以其简单而不受空间限制的特点，在生活中的使用率很高。

浴室

镜面柜 盥洗区上部分选用箱型镜柜，镜柜里面能收纳各类洗浴用品。洗面盆下方的空间自然也不容忽视，洗台盆嵌于柜体的款式收纳效果最为理想。柜体具有分割层板设计，同时也具有隐藏管线的作用。

浴室柜 水槽下的浴室柜在卫生间里有很强大的收纳功能，不仅柜子里面可以藏很多浴室用品，台面比较大的浴室柜，也可以放置很多小物品。(新京)

细算一下，系统门窗并不贵

目前，门窗家装市场使用高档断桥隔热型材铝合金系统门窗，已逐渐成为潮流。

随着系统门窗越来越被市场认可，系统门窗市场的逐步扩大使其综合成本越来越低。目前较好的系统门窗的价格大约1000元/平方米，其价格仅比高质量的普通门窗贵约200元/平方米。像北京、上海等一线城市，目前房地产价格为每平方米1~3万元，二线城市为3000元~1万元，新楼盘将普通门窗更换为高性能系统门窗，每平方米只需增加100元~300元。

系统门窗节能举例：100平方米的二室一厅，门窗面积在30平方米左右。系统门窗隔热性能优于普通门窗。

用普通门窗每天开空调，耗电量按照30千瓦时计算。

用系统门窗每天开空调，耗电量按照25千瓦时计算。

电费按1元/千瓦时计算。系统门窗1200元/平方米，普通门窗800元/

平方米。
每年开空调节约成本： $(30-25) \times 365 \times 1 = 1825$ 元。

10年开空调节约成本： $1825 \times 10 = 18250$ 元。

门窗成本差：系统门窗成本 - 普通门窗成本 = $30 \times 1200 - 30 \times 800 = 12000$ 元。

冬季寒冷，门窗漏风严重影响室内保暖，众成门窗免费为淇滨区居民检测门窗故障，免费提供门窗升级与门窗维修方案。每个小区仅限3户，以报名时间为准。

报名地点：众成门窗4S店（九州路与泰山路交叉口西200米）

众成门窗4S店
地址：九州路与泰山路交叉口向西200米
电话：0392-2266006 400-0392-616

关于未来凤凰城一期业主办理房产证的 通知

尊敬的未来凤凰城一期业主：

一期房产证手续办理已接近尾声，请未办理房产证的一期业主于2016年1月13日至3月31日期间到未来房产公司领取资料办理相关手续，逾期产生的所有责任由业主个人承担。

领取资料地址：淇滨区华夏南路鹤壁日报社A座503室未来房产销售部

咨询电话：0392-2123888

鹤壁未来房地产开发有限公司
2015年12月29日

河南省体育彩票管理中心
中国体育彩票 CHINA SPORTS LOTTERY
即开型体育彩票销售代表征召公告

河南省体育彩票管理中心是中国体育彩票在河南省唯一的销售管理职能机构。现根据即开型体育彩票市场的发展情况，拟向社会公开征召即开型体育彩票销售代表。

一、工作职责及征召区域

即开型体育彩票是中国体育彩票的主力销售品种，它具有即买、即中、即兑的特点，深受广大彩民的追捧和喜爱，市场发展前景广阔。销售代表，是指在彩票中心授权区域内开展即开型体育彩票相关业务工作的专职网点服务人员，主要负责即开型体育彩票及物料配送、网点销售指导、活动执行、培训开展以及新渠道开拓等工作。本次拟在郑州、安阳、新乡、开封、许昌、濮阳、鹤壁7个省辖市的市区及所辖的部分县区（县级市）征召符合条件的即开型体育彩票销售代表。

二、征召要求

1. 年龄20-50岁，高中以上学历，有不少于10万元的周转资金，报名者户口应为拟征召地的常住人口。以上须出具主管部门的证明材料。
2. 具备一定的办公软件操作能力，县区报名申请者须自有机动车辆。
3. 有快速消费品市场经验、即开型体育彩票销售代表经验或彩票销售经验者优先。

三、酬金

根据工作业绩按比例提取，详情咨询当地体彩分中心。

四、报名方式

本次征召采取现场报名方式，申请人可前往当地体彩分中心现场报名。

五、其他

报名截止时间：2016年1月3日17时。
各地体彩分中心咨询电话：
郑州西区分中心：0371-63569100
开封分中心：0371-22891158
许昌分中心：0374-3170751
新乡分中心：0373-3028060
鹤壁分中心：0392-3324975
濮阳分中心：0393-4421719
安阳分中心：0372-5930025

相信自己 顶呱刮