

## 我市全国质量强市示范城市创建工作完成现场验收

(上接第一版)加快研发、设计、标准和检测等资源整合,发挥市场在资源配置中的决定性作用和更好发挥政府作用,突出质量培育品牌,构建以鹤壁为区域中心的大数据和云平台;要以标准化引领现代农业发展,增强农业可持续发展能力,加快培育农产品品牌;要以质量提升促进现代服务业发展,不断加快生产型和生活型服务业发展,以服务质量持续提升助推服务业发展。张纲希望,鹤壁“以质量改善生态、凭质量提升活力、用质量支撑幸福”的质量建设经验为全国提供学习借鉴,全面迈出生态活力幸福之城建设的新步伐。

魏小东代表市四大班子和全市人民向验收专家组的到来表示热烈欢迎,向国家质检总局、省质监局长期以来给予鹤壁的指导帮助表示诚挚感谢。简要介绍我市经济社会发展情况后,他说,市委、市政府高度重视质量工作,始终摆在战略性、基础性、全局性的重要位置上推进。认识上,不单单以创建示范市品牌为出发点,而是把质量发展作为城市发展战略的核心内容,自觉融入城市发展之中;推进上,注重政府推动、部门联动、示范带动、企业主动、社会互动,形成了各方面共同推进的局面;实施上,以质量强市为旗帜,以标准化为引领,按照高质量先要高标准的理念,重点推进农业综合标准化、循环经济标准化等领域质量建设,积极探索经验、作好示范。这次现场验收既是对我市创建工作的检验,也是对全市质量工作的具体指导和有力推动。我们将以此为契机,扎实做好各项工作,推动质量工作特别是质量强市建设再上新台阶。

在现场验收情况反馈会议上,魏小东指出,张纲参事一行理论功底深厚、实践经验丰富,对我市工作的点评既讲具体措施也讲思路方法,不仅是意见反馈更是激励要求,今后要认真学习贯彻;创建本身不是目的,目的是在更高起点把质量工作推到新高度,质量建设永远在路上,只有起点没有终点,下一步要按照专家组指

出的路子和方法做好整改,把质量强市工作做得更好;国家质检总局及专家组对我市创建工作给予了很大支持,刚才的点评反馈更是让我们感受到对鹤壁的深情厚谊,我们会铭记大家的关心帮助,以实际行动作出回报,希望各位专家以后多来我市指导工作,继续支持鹤壁发展。

范修芳在汇报我市创建工作情况后表示,下一步,我们将把这项工作摆上更加突出的位置,以更高标准推进,以质量提升促进经济社会持续发展。一是扎扎实实抓整改,根据专家组反馈意见,迅速制定方案,逐项解决落实,确保尽快整改到位,同时加强质量创新、标准化、检验检测等基础体系建设,防止问题反弹。二是再接再厉抓提升,注重顶层设计,探索建立质量分析评价指标等体系,突出质量文化培育和建设,下更大功夫抓好政策措施、资金投入、宣传培训、奖励激励等工作。三是认真真抓实干总结,不断挖掘好做法好经验,及时梳理提炼、形成模式,在更大范围推广应用,努力让创建成果和示范经验不断深化、发挥更大作用。

在鹤期间,验收专家组先后深入质量公园、市商务中心区、淇奥(yù)翠境、仕佳光子科技有限公司、市农科院、农业硅谷、浚县30万亩高标准粮田示范方等处实地考察。在市商务中心区淇河栈桥,张纲说,追求美好未来必须坚持质量理念,鹤壁近年来不断加大淇河保护力度,淇河水质可以同享誉世界的博登湖相媲美,让人到了这里有一种不想离开的感觉,从中我们可以看到鹤壁追求高质量发展、高质量生活、高质量环境的理念。质量效益是鹤壁今后发展的立足点,要立足当前,着眼长远,持续加大生态保护、质量工作投入力度,推动生态出效益、质量出效益。在市农科院和市农业气象试验站,张纲指出,强化质量、注重标准、坚持创新,已深入到鹤壁市创建全国质量强市示范城市工作的方方面面,尤其在农业领域,鹤壁市通过建立农业、气象等方面的标准,使产业层次、服务层次得到提升。

## 我市举办迎元旦“全民健身·幸福鹤壁”自行车骑行活动

## 吸引1000多名骑行爱好者参与 高雅玲出席启动仪式

本报讯(记者 渠稳)新年到来之际,2014年12月31日,由市体育局、市文明办主办的迎元旦“全民健身·幸福鹤壁”自行车骑行活动在淇河畔的市会展中心广场启动。副市长高雅玲出席骑行活动启动仪式并打响发令枪宣布活动开始。

本次骑行活动作为2014年度我市最后一项群众健身体育活动,共吸引了全市80多家企事业单位的骑行爱好者1000多人参与。

活动于上午9时正式开始。骑行爱好者们从市会展中心广场出发,沿朝歌路骑行至鹤壁东站前广场,随后,向西北方向抵达华夏南路,穿过新世纪广场后到达黄河路,骑行线路全长8公里左右。经过一个小时的你追我赶,1000多名骑行爱好者陆续抵

## 朱言志查看东大线南段改建工程施工时强调

## 加大投入力度 加快推进工程进度

本报讯(记者 张心致)2014年12月31日,副市长朱言志到东大线(安阳东积善至鹤壁大寨店,原大白线)南段改建工程查看现场施工情况,强调要以高度的责任感和使命感,加大投入力度,加快工程进度,为2015年春全面施工创造有利条件。

为克服冬季施工的不利因素,在东大线与京广铁路立交桥交会处,施工单位采取搭建暖棚、锅炉供热、覆盖薄膜等多种保温措施,创造有利施工条件,加快施工进度。

朱言志走进暖棚,详细了解工程施工、监理等情况,并对施工方及有关

县区和部门在推进工程中敢于担当、敢于创新的工作精神给予高度评价,希望他们继续发扬这种精神,以高度的责任感,全力加快施工,确保春节前此段工程完工,方便周边群众出行。随后,他又来到东大线与山城区牟山大道交会处,了解了部分路段的施工前期工作进展情况。

朱言志要求,各有关县区和施工单位一定要以对党委、政府和广大群众高度负责的态度,在保证工程质量和安全施工的前提下,加大人力、物力投入,加快推进工程各项工作,为2015年春全面施工奠定基础。

## 敬告读者

因元旦放假调休,本报2015年1月2日(星期五)、1月3日(星期六)无报,1月4日(星期日)有报,1月5日(星期一)恢复正常出版。

鹤壁日报社鹤壁网、鹤壁手机报、掌上鹤壁、微博、微信等新媒体平台假期正常为您发布新闻,敬请关注。

祝广大读者新年快乐!

本报编辑部  
2015年1月1日

# 群星璀璨耀鹤城

(上接第一版)在玉米地里度过50个春节的国家级育种专家程相文、35年救出16条鲜活生命的“中国好人”韩海江、在宜昌舍命救人的武警战士吕俊峰、在开封三人黄河勇救3人的大学生邢二册……截至目前,鹤壁市受到国家层面表彰的英模达26人。

鹤壁缘何好人辈出?市委书记魏小东说:“鹤壁‘英模群体’的出现,不是偶然现象。而是古风新风交互作用的必然结果。鹤壁厚重的人文积淀、淳朴和谐的社风民风、风清气正的党风政风,缕缕清风相交织,孕育了‘好人’不断涌现的浓厚氛围。”

## 正党风优政风 带来淳朴民风

鹤壁居民胡生的老父亲11年前将户口从老区迁出,就一直没在新区落户。直到老人将近九十高龄才发现:老人成了“黑户”!没户口、没身份证,老人百年之后连火化都是问题,更别提银行存款、房产继承了。鹤壁市公安局九州分局社区民警张慧得知情况后,帮他们查档案、跑审批,还去敬老院为老人拍照,里里外外忙活半个月才办妥。老两口感动地说:“张慧真好,对俺就像自己的亲闺女。”

张慧从警12年,一直工作在基层派出所,无论岗位如何变换,总是把群众的事放在心上。“作为社区民警,只要让自己的爱心温暖百姓,和谐的旋律就能在社区飞扬!”2014年12月27日,在接受采访时张慧对记者说。

爱民模范张慧是鹤壁市公务

## 营造践行社会主义核心价值观的浓厚氛围

千次鏖战火场,他用自己的生命捍卫他人的生命。十几载奉命于危难,他以舍我其谁的气概,在坚定信、完善制度、创新方法、狠抓落实、务实为民等环节持续发力。

——深入开展“改转优”、“风清气正”好环境集中教育活动等,大力精简审批事项,显著提高行政效能,受到群众的广泛认可。在全省换届风气督导测评中,该市换届风气好评率和严肃换届纪律工作好评率均为100%;

——在党的群众路线教育实践活动中坚持“从实从严”,教育引导党员干部树立群众观点,弘扬优良作风,解决突出问题,保持清廉本色。2014年10月份,中央第一巡回督导组对鹤壁市教育实践活动进行了总体测评,群众满意率达100%;

——鹤壁市从解决人民群众最直接、最现实的增收、就业、住房、就医和教育等问题入手,连续5年把近八成财力投向民生。据了解,鹤壁在全省率先实现新农合、城乡居民社会养老保险全覆盖,率先启动惠及15万老区群众的棚户区改造。2011年居民幸福指数居全国294个城市第七位。公众安全感、法治环境满意度等指标一直在全省名列前茅,连续9年被评

为国家和省级社会治安优秀市、模范市。

党风政风好了,各项政策就能落实好,群众从中得到了实惠,办事顺了、心情好了、怨气少了,越来越多的人开始注重精神追求,不断加入崇德向善的公益大军,形成了英模成长的肥沃土壤。

## 站好岗执好勤 为群众营造平安和谐过节环境

(上接第一版)经得起考验的队伍,也是一支英模辈出的队伍。节日期间,你们放弃了与家人团聚的机会,为人民群众快乐过节、安全过节无私奉献,市委、市政府感谢你们,160万鹤壁人民

感谢你们,我代表市委、市政府向大家,并通过你们向节日期间辛勤工作在一线的广大公安民警、武警和消防官兵表示衷心感谢,向大家致以新年的祝福!刚刚召开的市委八届七次全会提

出打造“两个最优环境”,其中一个就是要打造最优发展环境。发展环境优不优,老百姓对平安建设体会最深。希望广大公安民警、武警和消防官兵紧紧围绕全市工作部署和发展大局,继续保

委、市政府对我的关心和厚爱,这进一步给我增添了做一名优秀消防战士的无穷动力。”

让好人有好报。对英模群体中的困难家庭,鹤壁市组织动员各方力量给予救助帮扶,奖励和慰问救助资金达110多万元,免费为鹤壁好人进行体检,为年度好人和道德模范赠阅报刊,树立尊重好人、善待好人的导向。

## 传承优秀文化 培育好人沃土

2014年12月27日中午,记者在山城区人流熙攘的红旗街与春雷路交叉口看到,一位老人在寒风中边帮忙指挥交通,边护送学生过马路。这位老人叫李应喜,1997年起,交警李应喜每天早上7点半按时上岗,无论刮风下雨、寒冬酷暑,总会在交通高峰期出现在鹤壁市第四小学门口。2009年8月,李应喜从工作岗位光荣退休,但他仍在这个路口守护着。17年过去了,孩子们口中的“交警叔叔”,已经变成了“交警爷爷”,爱的温暖,更留在了孩子们心中。

“卫地自古多君子”。鹤壁历史悠久,文化深厚,曾是商、卫、赵国都。受儒家思想熏陶,“仁”、“礼”精神在这里落地生根、硕果累累。这里孕育出股末三仁——

微子、箕子、比干,儒商始祖——端木子贡、我国第一位爱国女诗人——许穆夫人,以及卫武公、荆轲、石碣等古圣先贤,留下“投桃报李”、“执子之手,与子偕老”等教化育人的名篇佳作,千百年来潜移默化地融入了鹤壁人的血液。

鹤壁市社科联副主席王殿民

持良好的工作作风和精神状态,切实加强平安建设,扎实做好各项工作,努力打造安定和谐的社会环境。

市领导李成宽、陈兆法、吴广庭等参加。

说,自古至今,洪水卫地不乏贤妇淑女,善男义士,这是一种传统,一种风尚,一种深厚的文化积淀。

该市充分挖掘弘扬优秀传统文化,用优秀的文化育人。持续实施文化惠民提升工程,连续举办了6届鹤壁民俗文化节,成立“芝麻官”大舞台,每年送戏下乡100多场,通过多种形式弘扬正直勇敢、勇于担当、诚实守信、乐善好施、积德行善等优秀的传统文化。

74岁的鹤壁市第一汽车运输公司原党委书记张振民退休十多年来,先后在5个乡镇、40多个社区开展多种形式的志愿服务活动,在全市设立了18个慈善志愿者工作站,组织1500余名爱心人士加入到慈善志愿者行列,带领慈善志愿者共募集衣物4.5万件(套)、善款约20万元……

如今在鹤壁,拾金不昧、救助失学儿童、帮助孤寡老人等事迹层出不穷。为救助山区的癌症患者,曾上演“全城买粉条”;为帮助瓜农销售20万斤滞销西瓜,市民抢购“爱心瓜”;为救助14岁患尿毒症女孩,曾上演全城心系小尿女佳等感人场面。“崇德向善,明礼诚信”已成为鹤壁人民的生活习惯和行为习惯。

为进一步宣传英模事迹,弘扬英模精神,鹤壁市以市委名义印发了《关于开展向李应喜、张慧、彭兵先同志学习活动的决定》。市委副书记费银普介绍,鹤壁将通过座谈会、报告会、道德讲堂等形式,在全市掀起颂英模、学英模的热潮,努力使“英模”现象成为“英模”效应,带动全社会形成争当好人、争做好事的浓厚氛围,为深入践行社会主义核心价值观,加快文明河南建设注入更多正能量。

## 淇滨区福源社区开展寻找最美计生家庭活动 40个家庭受表彰

本报讯 为弘扬社会主义核心价值观,传递正能量,福源社区计生协会在社区2100个家庭中开展了寻找最美计生家庭活动,通过自我举荐、群众推荐、协会评议、社区审核公示等环节,共评选出优生优育型、计生致富型、身心健康型、家庭和睦型、低碳环保型等40个计生最美家庭家庭。2014年12月28日,福源社区在社区广场举行活动,对2014年度社区最美计生家庭进行表彰。

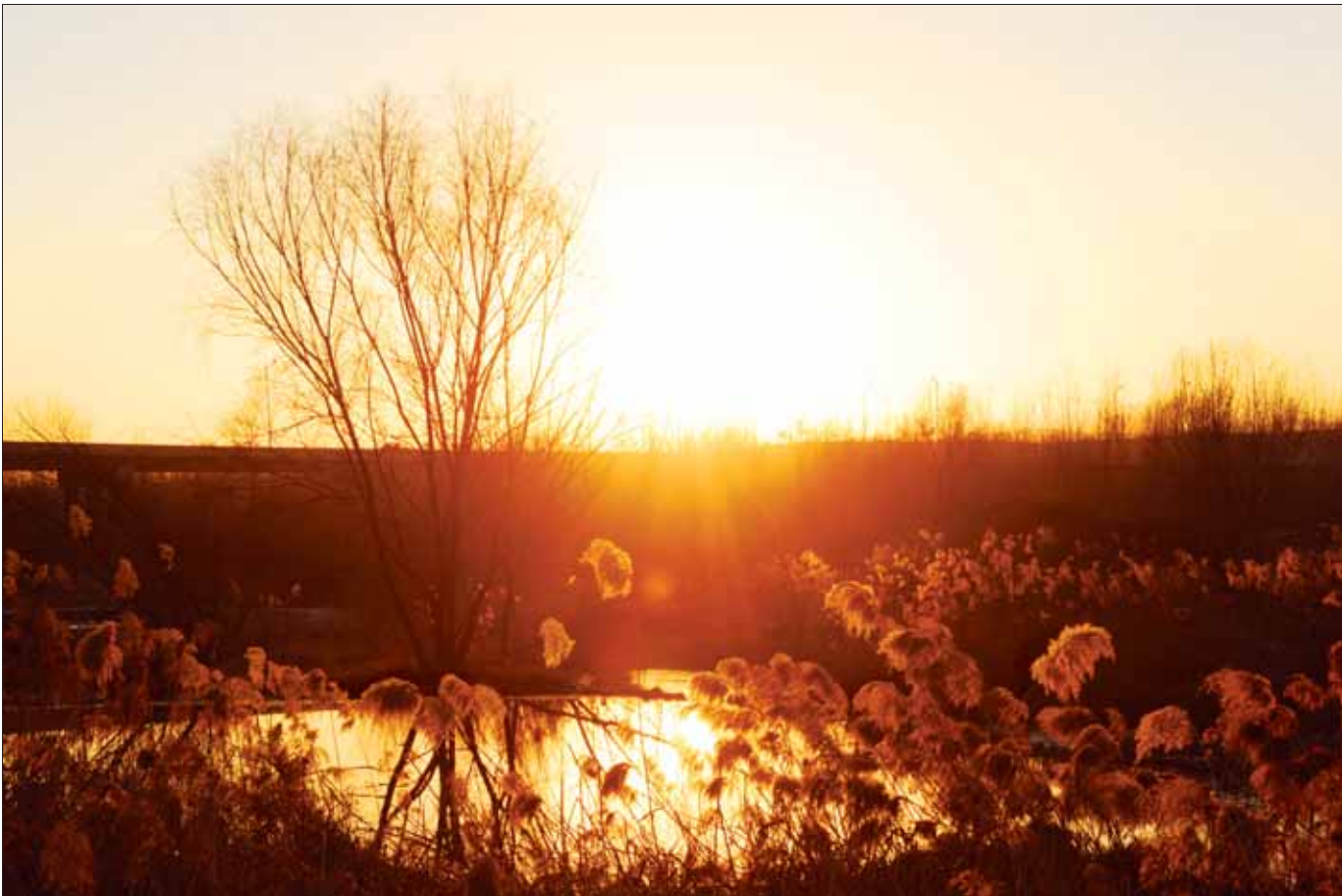
(董俊巧 肖改琴)

## 2014年11月以来,鹤煤集团五环分公司帮扶慰问8户大病、61户困难员工家庭

本报讯(记者 岳婷婷)鹤煤集团五环分公司在抓好安全生产的同时,坚持以人为本,时刻把员工冷暖记在心上,在细微处见真情。五环分公司改善了员工更衣室供暖和澡堂的洗浴设施;更充分发挥家属协管作用,长年坚持在井口送水及缝补工作服。同时,该公司工会在2014年11月对公司困难员工进行了调查摸底,并通过基层上报、入户调查、公示等方式,最终对8户大病、61户困难员工家庭进行了帮扶慰问。在2014年9月金秋助学活动中,五环分公司还资助了24名困难家庭大学生圆了求学梦。

据介绍,该公司凡涉及企业改革发展、安全生产、企业管理等重大事项以及事关员工切身利益的问题,都要及时向员工公开。对员工个人工资分配,在区队职代会审议后,常年上墙公示;区队各种工资结算总额经劳资、财务两部门盖章后,按月向员工公开,实现了工资管理阳光操作。

“现在,只要一听说要开展劳动竞赛,员工的积极性立刻就调动起来了,完成任务不在话下。”采煤队队长王振华向记者说,2014年年初以来,五环分公司依托劳动竞赛鼓士气,以“抓安全、迎挑战、保生存”为主题,组织了“一季度2303采煤工作面煤巷安全掘进竞赛”、“二季度3304采煤工作面过断层为重点的安全竞赛”、“三季度确保副井安全提升更换水质罐道竞赛”、四季度保煤质安全竞赛和33采区岩巷跨年度安全掘进竞赛等活动。通过竞赛活动的开展,不但圆满地完成了各项工作任务,还极大地调动了员工工作积极性,鼓舞了员工士气。



夕阳下,水如明镜;微风中,芦花似雪。仙境般的淇河湿地公园,让人乐不思归。

本报记者郭艳广摄于2014年12月27日